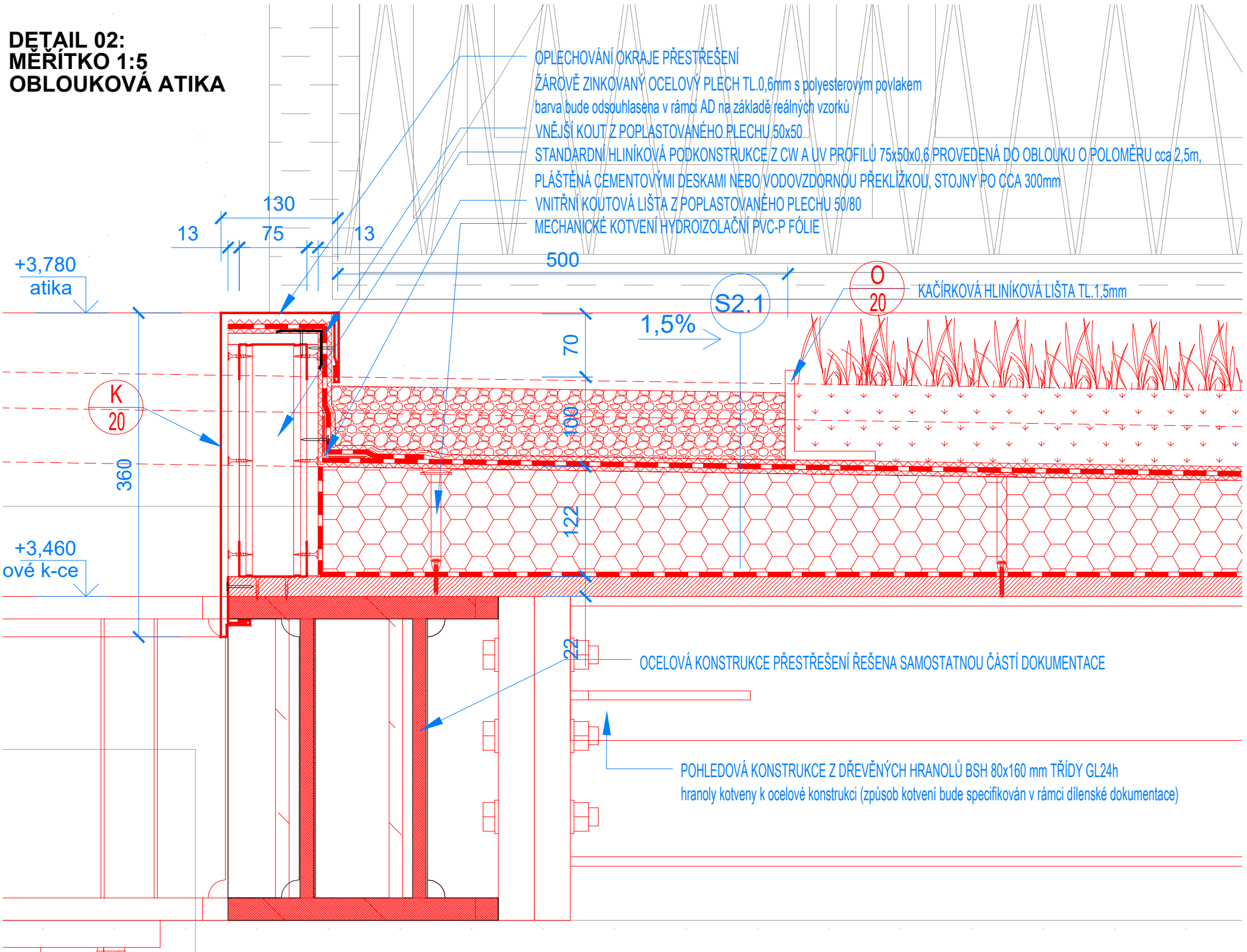
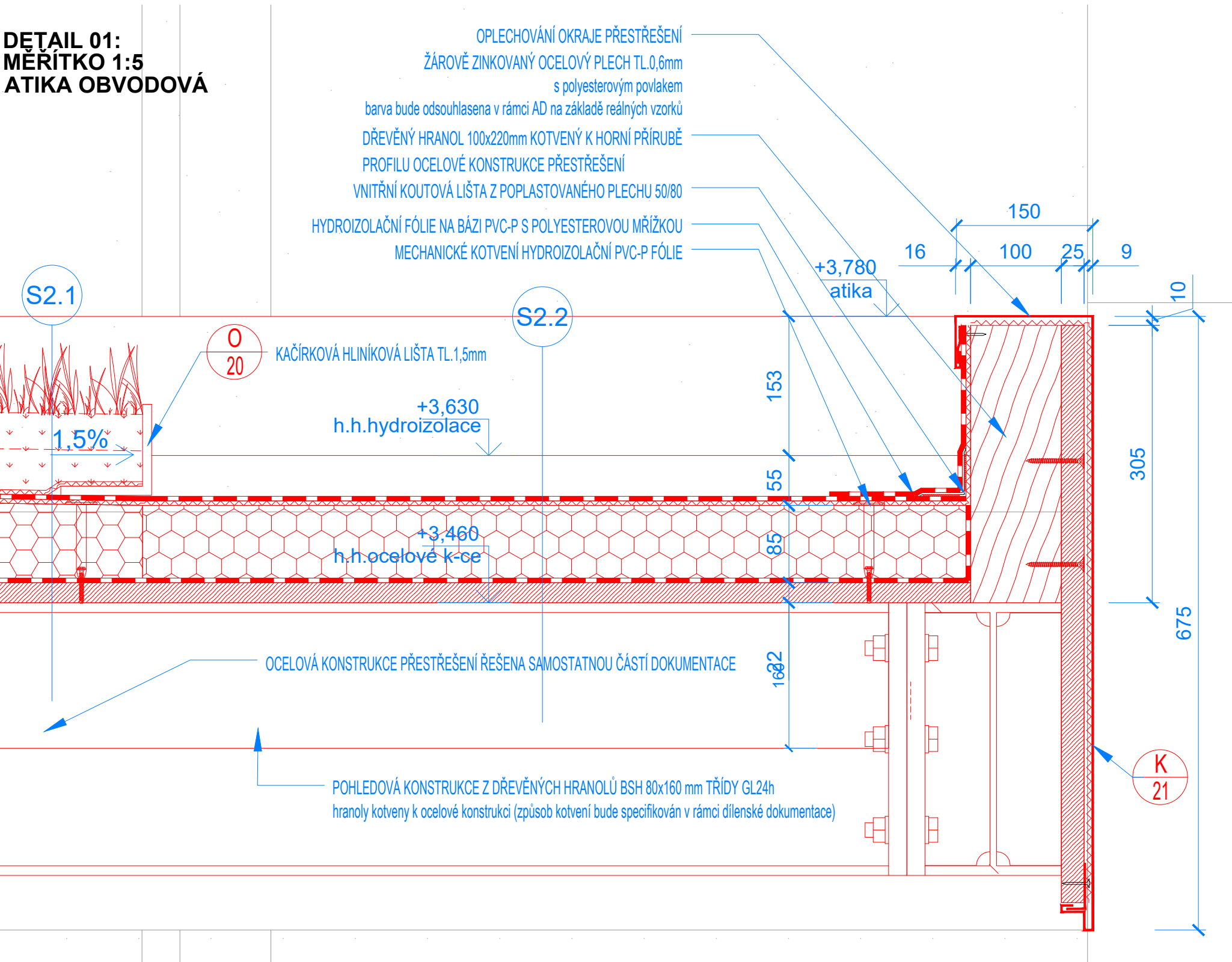


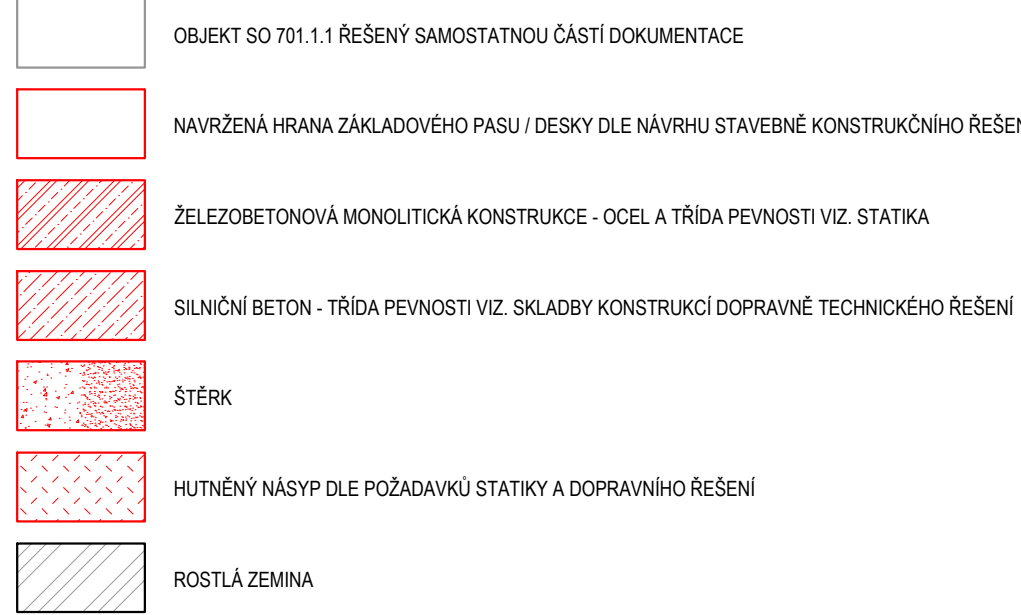
DETAIL 02:  
MÉRITKO 1:5  
OBLOUKOVÁ ATIKA



DETAIL 01:  
MÉRITKO 1:5  
ATIKA OBVODOVÁ



LEGENDA MATERIÁLŮ:



POZNÁMKY:

TATO DOKUMENTACE NEHRAZÍ JEJÍ DODATELNOU ANI DĚLENKOU DOKUMENTACI A VÝROBNÍ DĚLENKOU DOKUMENTACI PRO REALIZACI STAVBY. DODATELSKÁ A VÝROBNÍ DĚLENKOVÁ DOKUMENTACE MUSÍ BÝT PŘED ZAPOČÍTÍM KONKRETNÍCH STAVEBNÍCH PRACÍ ODSOUHLASENA GPS A INVESTOŘEM V VEŠKERÉ DÍLENCE STAVAJÍCÍCH A NÁVLAZUJÍCÍCH KONSTRUKCÍCH BUDOU PŘED ZAPOČÍTÍM VÝROBY OVĚŘENY NA STAVĚ. DODATEL STAVBY JE PO VŠECH UPORÁDITELSKÝCH PRACÍCH V PŘÍPADĚ NEODHLASENÍ STAVAJÍCÍCH A DOPADŮ NA STAVĚ. O A 40 MM. DODATEL STAVBY MUSÍ ODSOUHLASIT KOORDINACI BEZPEČNOSTI A DOPADY ZHRAV. PŘI PRÁCE NA STAVĚNÍ. OSOBU URČENOU ZODPOVÍDĚNÍM PODLE ZÁKONA Č. 398/2006 Sb. A NAŘÍZENÍ VLÁDY Č. 593/2006 Sb. A NAŘÍZENÍ VLÁDY Č. 591/2006 Sb. KTERÁ ODPOVÍDÁ JEJÍ REALIZACI STAVBY (STAVBYVEDOUČÍ) VIZ ZÁKON Č. 398/2006 Sb. A NAŘÍZENÍ VLÁDY Č. 591/2006 Sb.

- V PŘÍPADĚ JAKÉKOLIV NEODHLASU MEZI JEDNOTLIVÝMI ČÁSTMI PROJEKTOVÉ DOKUMENTACE, ČI ZJISTĚNÍM ROZPORU MEZI PD A SKUTEČNÝM STAVEM NA STAVĚ JE NUTNO OKAMŽITĚ INFORMOVAT INVESTORA A TD.

- V PŘÍPADĚ PRÁCE MUSÍ BÝT DOKRÝŽENY PODMÍNKY STAVEBNÍHO POŘÁDKU, VEŠKERÉ PLATNÉ NÓRMY, VÝHLÁŠKY A PŘEDPISY, TYKAJÍCÍ SE BUDOV.

- VEŠKERÉ KONSTRUKCE MUSÍ RESPEKTOVAT PŘEDPISNÉ TECHNICKÉ PARAMETRY, POPISANÉ V SAMOSTATNÉ ČÁSTI PD 3.3. DOKUMENTACE STAVEBNÍ KONSTRUKČNÍHO ŘEŠENÍ.

- VEŠKERÉ KONSTRUKCE MUSÍ RESPEKTOVAT PŘEDPISNÉ POŽADAVKY ODPOVÍDÁNÍ, POPISANÉ V ČÁSTI SAMOSTATNÉ ČÁSTI PD 4. DOKUMENTACE POŽÁRNÉ BEZPEČNOSTI ŘEŠENÍ.

- VEŠKERÉ KONSTRUKCE A VÝROBY POUŽITÉ VE STAVĚ MUSÍ BÝT V ČR CERTIFIKOVANÉ PRO DANY ÚČELY POUŽITÍ A MUSÍ MÍT PLATNÉ ATESTY, PŘED ODBĚRÁNÍM MUSÍ BÝT ODSOUHLASENÉ ZÁSTUPCEM INVESTORA.

- A KD A JEJICH PŘÍSLUŠNÉ ROZMĚRY MUSÍ BÝT ZAMĚŘENY NA STAVĚ. VŠE MUSÍ BÝT PŘEDPOKLÁDÁNO TECHNICKOU PŘEDPOČTOU A MONTÁŽNÍM NÁVODOU VÝROBY DODAVATELEM NA STAVĚ.

- NEJEDNÁ O SOUČÁSTI PROJEKTOVÉ DOKUMENTACE, JSOU VYBRÁNY DĚTALE, KTERÉ JSOU NAŘAZENY ARCHITECTONICKO-STAVEBNÍM ŘEŠENÍ A PROJEKTEM TECHNICKÝCH INSTALACÍ, JEDNOTLIVÝCH PROFESÍ.

- BUDOVČÍ ZDROVOTNĚL JE PO VŠECH PRACÍCH SE S VEŠKERÝM POŽADAVKEM NA VYPRACOVÁNÍ DOKUMENTACE ZAJIŠŤOVÁNÉ ZHOTOVITELEM STAVBY A POŽADAVKEM NA ROZSAH A OBSAH VÝROBY A DĚLENKOVÉ DOKUMENTACE.

- NEJEDNÁ O SOUČÁSTI PROJEKTOVÉ DOKUMENTACE, JE TECHNICKÁ ZPRÁVA A SOUČASNÝ KONSTRUKČNÍ SKLADBY.

POŽADAVKY NA VÝKRES:

- V DOKUMENTACI UVEDENÉ OBOHODNÍ NÁZVY VÝROBKŮ, PRVKŮ ČI ZAŘÍZENÍ JSOU UVEDENY ZA ÚČELEM DEFINICE STANDARDŮ A TECHNICKÝCH PARAMETRŮ A NEJSOU ZAVAZNÉ.

- DODATEL JE MUŽE NAHRAZET ZA PŘEDPOKLADU, ŽE KVALITA STANDARDŮ A TECHNICKÝCH PARAMETRŮ DODANÉ VÝROBY A PRACÍ BUDOU ROVNY, ČI VE VÝŠI NEŽ ZADANÉ V DOKUMENTACI.

- U VŠECH POHLEDŮ VÝKRESŮ BUDOV A ZDŮY PŘED ODBĚRÁNÍM NEBO PŘED ZADÁNÍM DO VÝROBY PŘES LÓŽKY ZDROVOTNĚL STAVBY REÁLNÉ VÝKRESY, PŘEDNÍ VÝROBNÍ DOKUMENTACE ČI ODSOUHLASENÍ.

- O PŘÍPADĚ ZMĚNÁCH OPRATÍ PROJEKTU BUDE ZODPOVÍDÁNÍ NA ZÁKLADĚ KONZULTACE S ARCHITEKTEM V RÁMCI AD.

- POLOHY JEDNOTLIVÝCH VÝKRESŮ INSTALACÍ BUDE ZODPOVÍDÁNÍ NA ZÁKLADĚ KONZULTACE S ARCHITEKTEM V RÁMCI AD.

- BUDOVČÍ ZDROVOTNĚL JE PO VŠECH PRACÍCH SE S VEŠKERÝM POŽADAVKEM NA VYPRACOVÁNÍ DOKUMENTACE ZAJIŠŤOVÁNÉ ZHOTOVITELEM STAVBY A POŽADAVKEM NA ROZSAH A OBSAH VÝROBY A DĚLENKOVÉ DOKUMENTACE.

- BUDOVČÍ ZDROVOTNĚL JE PO VŠECH PRACÍCH SE S VEŠKERÝM POŽADAVKEM NA VYPRACOVÁNÍ DOKUMENTACE ZAJIŠŤOVÁNÉ ZHOTOVITELEM STAVBY A POŽADAVKEM NA ROZSAH A OBSAH VÝROBY A DĚLENKOVÉ DOKUMENTACE.

SVLEK KONSTRUKCE:

- NÁVRH OCELOVÝCH KONSTRUKCÍ PŘESTŘEŠENÍ JE ŘEŠEN SAMOSTATNOU ČÁSTÍ TĚTO DOKUMENTACE 701.3.

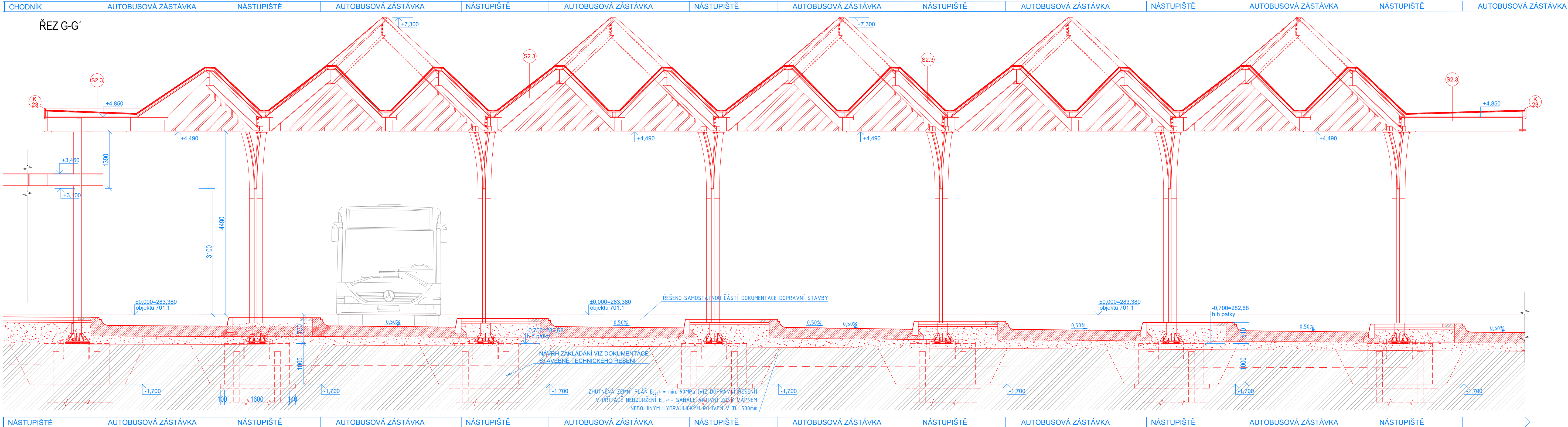
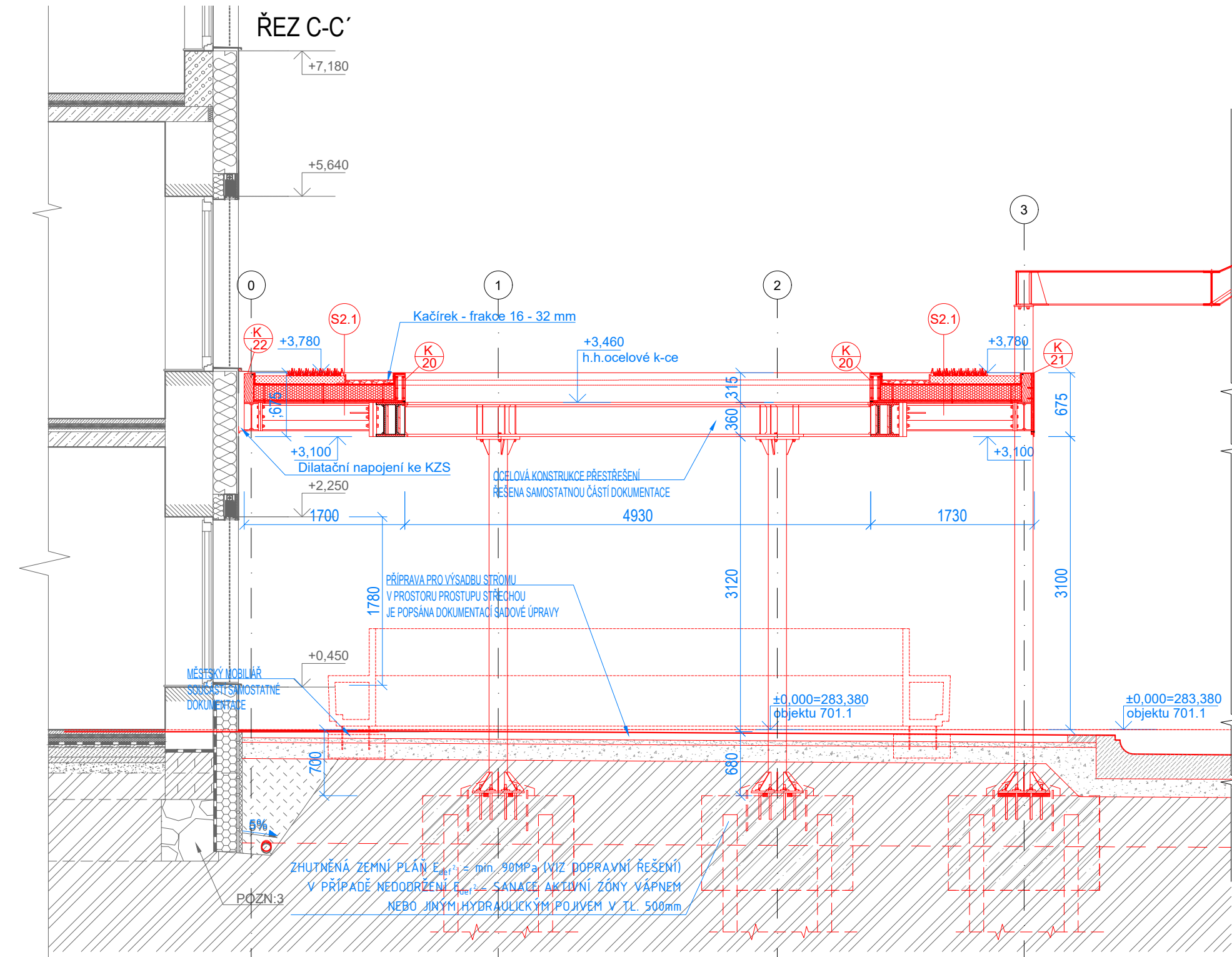
VÝKONNÍ PORADY:

- JEDNOTLIVÉ SKLADBY POZDÍKŮ A POZDÍKŮ PLOCH V ŘEŠENÉM ÚZEMÍ JSOU ZPRACOVÁNY SAMOSTATNOU ČÁSTÍ TĚTO DOKUMENTACE 801.10 NÁVRH ZPĚVNĚNÝCH PLOCH.

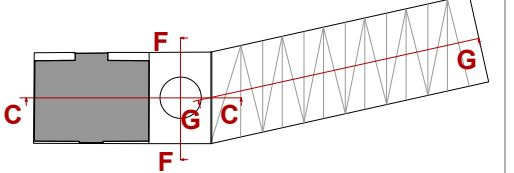
PROSTUPY:

- VŠECHNY PROSTUPY A DŘÁŽKY PRO VEDENÍ INSTALACÍ BUDOU KOORDINOVÁNY S DOKUMENTACÍ PRO PROJEKT STAVBY JEDNOTLIVÝCH PROFESÍ.

- DŘÍBEŽNÉ PROSTUPY BUDOU VYTVÁŘENY NA STAVĚ, DLE POŽADAVKŮ MONTÁŽNÍCH FIRM JEDNOTLIVÝCH PROFESÍ.



0,000 = 283,380 n.m.m.  
SOUL. SYSTÉM - JTSK  
VÝŠK. SYST. - BV



**Revitalizace multimodálního uzlu ve Dvoře Králové nad Labem**  
Město Dvůr Králové nad Labem  
Králové nad Labem  
Dvůr Králové nad Labem, 464 11, CZ  
IČ: 00277816, DIČ: CZ 00277816  
epodatelství@mvk.cz  
datová schránka: mv56b26c

**M2AU s.r.o.**  
Ústí nad Labem 2222, Brno, 602 00, CZ  
IČ: 14431734, DIČ: CZ 14431734  
info@m2au.cz, www.m2au.cz  
datová schránka: v5z9y4

**BABKA & ŠUCHMA s.r.o.**  
Vlna Kpt. Jaroše 1645/26, Brno, 602 00, CZ  
IČ: 07048825, DIČ: CZ07048825  
info@babka-suchma.com  
datová schránka: ewf779p

**Objekty pozemních staveb**  
Ing. Zdeněk Suchma, IP00 1006203  
Ing. Viktor Kvitla

**Objekty pozemních staveb**  
Ing. Zdeněk Suchma, IP00 1006203  
Ing. Viktor Kvitla

**Objekty pozemních staveb**  
Ing. Zdeněk Suchma, IP00 1006203  
Ing. Viktor Kvitla

**Objekty pozemních staveb**  
Ing. Zdeněk Suchma, IP00 1006203  
Ing. Viktor Kvitla

**Objekty pozemních staveb**  
Ing. Zdeněk Suchma, IP00 1006203  
Ing. Viktor Kvitla

**Objekty pozemních staveb**  
Ing. Zdeněk Suchma, IP00 1006203  
Ing. Viktor Kvitla

**Objekty pozemních staveb**  
Ing. Zdeněk Suchma, IP00 1006203  
Ing. Viktor Kvitla

**Objekty pozemních staveb**  
Ing. Zdeněk Suchma, IP00 1006203  
Ing. Viktor Kvitla

**Objekty pozemních staveb**  
Ing. Zdeněk Suchma, IP00 1006203  
Ing. Viktor Kvitla

**Objekty pozemních staveb**  
Ing. Zdeněk Suchma, IP00 1006203  
Ing. Viktor Kvitla